

balinea.com

Trouvez un instant de bien-être et de beauté
www.balinea.com

Siga-nos

[Login](#) | [Cadastre-se](#) | [Assine](#)


[Home](#) | [Economia](#) | [Indústria](#) | [Comércio](#) | [Serviços](#) | [Agronegócios](#) | [Legislação](#) | [Política](#) | [Internacional](#) | [Finanças](#) | [Temáticas](#) | [Opinião](#) | [DCI SP](#) | [DCI mais](#)


ARTIGO

José Henrique Fabre Rolim

Crítico de arte e presidente da APCA, Associação Paulista dos Críticos de Artes

0

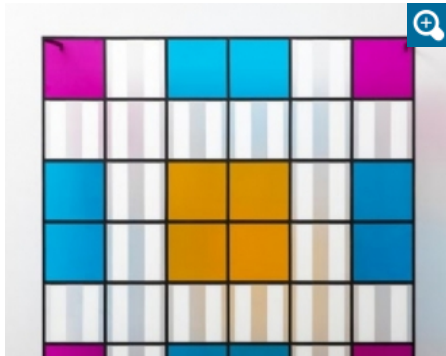
30

0

0

08/09/2015 - 19h40

Art Rio: uma panorâmica das visuais



Obra em exposição
Foto: Divulgação

A aguardada feira de arte internacional a ArtRio 2015 (Av. Rodrigues Alves, 10, Zona Portuária, Rio de Janeiro), uma das mais prestigiadas abre suas portas, em sua 5ª edição reunindo 78 galerias de 11 países compondo um painel da arte contemporânea se posicionando como uma estratégica vitrine da produção contemporânea num cenário deslumbrante circundado por uma das mais belas vistas cariocas.

Dividida em três núcleos que anexam a diversidade criativa o visitante se defronta primeiramente com Panorama reunindo galerias nacionais e internacionais com forte atuação no mercado de arte moderna e contemporânea. No núcleo Vista espaço dedicado as galerias jovens com curadorias experimentais concebidas para o evento.

Enquanto no núcleo Prisma o enfoque se restringe a um programa curatorial de Carolyn H. Drake e Bernardo José de Souza com trabalhos de artistas brasileiros e estrangeiros.

O intuito principal da Arte Rio é fortalecer o mercado estimulando e atraindo um público mais amplo aprimorando o acesso à cultura dando maior visibilidade a arte nacional em confronto com grandes valores internacionais. Das Galerias do exterior destacam-se a White Cube de Londres, a Mayoral de Barcelona, a Eduardo Secci Contemporary de Florença, a Whitestone Gallery de Tóquio, a David Zwirner Gallery de Nova York e a Galerie Agnes Monplaisir de Paris entre tantas outras marcantes.

Um dos stands que tem atraído a atenção do público é da Galeria Ipanema que completa 50 anos, uma das mais renomadas e tradicionais, fundada em 1965 por Luiz Sève em um espaço do Hotel Copacabana Palace Hotel com obras de Tomie e Mabe entre outros. A Galeria durante suas cinco décadas passou por vários endereços como Hotel Leme Palace e a Rua Farne de Amoedo até chegar ao atual endereço na Rua Aníbal Mendonça, 173. Paralelamente manteve um espaço em São Paulo, entre 1972 e 1987, na rua Oscar Freire, projetado por Ruy Ohtake.

No seu espaço, a Ipanema apresenta trabalhos de Carlos Cruz Diez, Jesus Rafael Soto, Victor Vasarely, Sérgio Camargo, Lygia Pape, Maria Leontina, Milton Dacosta, Portinari, José Pancetti e Tomie Ohtake.

A Galeria Lume em seu terceiro ano na feira reúne artistas de grande expressão fotográfica abrangendo desde o cotidiano urbano até o aspecto onírico de imagens impactantes. Alberto Ferreira, Kilian Glasner e Martin Parr são alguns dos mestres destacados pela Lume. Parr retrata a sociedade sem subterfúgios ou maquiagens mas com ironia e um certo humor notadamente com a série "Black Country Stories".

Kilian Glasner, realça em sua obra a relação da fotografia com o desenho, reunindo as duas técnicas para atingir um realismo que desafia o observador revelando sutilezas tanto em preto e branco como na maestria da utilização de um cromatismo forte.

Dos inúmeros stands que representam uma variedade bem expressiva de artistas antenados às linguagens inovadoras, a Galeria Nara Roesler tem posição de destaque na atual feira com obras de Berna Reale, Daniel Buren, Julio Le Parc, Lucia Koch, Marcelo Silveira, Marcos Chaves, Melanie Smith, Paulo Bruscky e Vik Muniz. As mais importantes galerias brasileiras estão presentes fortalecendo

assim a confiança na agilidade do mercado de arte brasileiro frente às intempéries passageiras. Especialistas afirmam que obras importantes são aspirações seguras para colecionadores de ponta.

A feira apresenta uma diversidade de propostas que permite ao visitante em geral ter uma visão da arte atual com todas as incursões estéticas e conceituais possíveis, artistas consagrados e novos compondo um painel atraente para colecionadores, críticos, curadores e diretores de instituições culturais nacionais e internacionais.

Inúmeras atrações estão programadas para o período da grande mostra que começa no dia 9 (abertura para convidados) e se estende de 10 a 13 de setembro com lançamentos de livros, conferências e diversos circuitos pela cidade abrangendo uma infinidade de atrações turísticas e artísticas.

Assuntos relacionados:

[artes plásticas](#) [obra de arte](#) [exposição](#) [rio de janeiro](#)

Leia também:

ESPORTES

**Rooney marca
contra Suíça e
torna-se maior
artilheiro da sel...**

ESPORTES

**Seleção brasileira
olímpica de futebol
perde de virada
para ...**

MUNDO

**Angelina Jolie alerta
sobre uso sem
precedentes do
estupro p...**

CULTURA

**Após 50 anos no
cinema, diretor
italiano Bellocchio
demonstr...**

ESPORTES

**Rooney marca
contra Suíça e se
torna maior
artilheiro da sel...**

ESPORTES

**Áustria se classifica
para Euro 2016
após vencer Suécia**

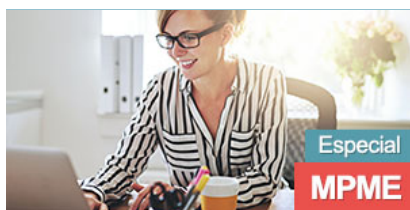
[Comente](#)

[Imprimir](#)

[Reportar erro](#)

**Esta notícia ainda não possui comentários.
Seja o primeiro a comentar!**

Caderno Especial



PUBLICIDADE